



医療連携だより [アシスト]

ASSIST

2017.6
No.41

帝京大学医学部附属病院

contents

脳卒中センターのご紹介

脳神経外科学講座
病院教授 大井川 秀聡

スポーツ外傷・関節鏡センターのご紹介

整形外科科学講座 教授
スポーツ外傷・関節鏡センター長 中川 匠

皮膚科学講座主任教授就任のご挨拶

皮膚科学講座
主任教授 多田 弥生

泌尿器科学講座教授就任のご挨拶

泌尿器科学講座
教授 中川 徹

編集後記



帝京大学医学部附属病院は脳卒中センターを開設へ

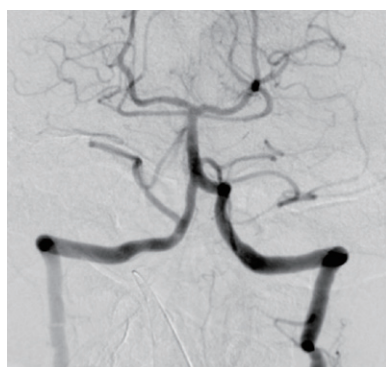
帝京大学医学部脳神経外科学講座
病院教授 大井川 秀聡

2017年1月脳卒中センターを開設しました

帝京大学医学部附属病院が位置する区西北部医療圏は180万人以上の人口を抱え、人口密度や面積が大きな圏域です。そうした地域の医療体制のさらなる向上を目指し、この度帝京大学医学部附属病院は脳卒中センターを開設いたしました。これまでも多くの患者さんを受けいれさせていただいた本院高度救命救急センターのサブセンター的な役割を担います。脳卒中センターは、救急科、神経内科、脳神経外科とリハビリテーション科など多科からなる医師とコメディカルにより構成され、搬入された脳卒中患者さんへの最適かつ最善の医療を提供いたします。外科的治療を担当する脳神経外科では、脳血管内治療専門医2名、脳血管内治療指導医1名、脳卒中外科技術認定指導医1名をはじめ脳神経外科医12名体制でサポートし、あらゆる脳卒中に対処できる体制をとっています。

当センターが対象とする脳卒中は、本邦においての主要死因であるのみならず、後遺障害をもたらす最大要因として保健衛生上の最優先課題の一つです。近年のデータでは、我が国での脳卒中の発症患者数は増え続けており、2015年にいわゆる団塊の世代が65歳を迎えたことよって、さらなる高齢化とそれに伴う脳卒中患者の増加が見込まれます。脳梗塞は脳卒中の中でも最も患者数が多く、その60〜70%を占めます。そうした中、近年広がりを見せる超急性期脳血栓回収療法は、脳梗塞を「治らない」病気から「治る」病気へと変えつつあります。当院脳卒中センターにおいても、昨年度から脳血管内治療医を中心に積極的に血栓回収療法を実践しており、良好な成績を収めております。しかしながら、この革新的な治療においても、治療のtime windowは極めて短いのが現実です。できるだけ早期の治療開始が必要であり、10分20分の治療の遅れが、患者さんの予

後に大きな影響を及ぼします。そうしたことから、これからの脳卒中治療はこれまで以上に「地域におけるチーム医療」が必要と考えています。地域の先生方との医療連携を密接に行い、顔の見える医療を行うことで、地域の脳卒中医療に少しでも貢献できたらと考えております。新しくなった帝京大学脳卒中センターをどうぞよろしくお願いたします。



血栓回収療法後
脳底動脈は再開通
患者さんはリハビリ後徒歩退院



血栓回収療法実施例
66歳男性
意識障害で発症した脳底動脈閉塞症



帝京大学医学部脳神経外科学講座 病院教授
大井川 秀聡 (おおいがわ ひとし)

1995(平成7)年3月 防衛医科大学校卒業 同病院研修医
2002(平成14)年10月 防衛医科大学校医学部医学研究科(大学院)
2010(平成22)年5月 埼玉医科大学国際医療センター脳卒中外科 講師
2011(平成23)年6月 埼玉医科大学国際医療センター脳卒中外科 准教授
2014(平成26)年4月 埼玉県立循環器・呼吸器病センター脳神経外科 診療科長
2016(平成28)年4月 埼玉県立循環器・呼吸器病センター脳神経外科 診療科長 兼 部長
2016(平成28)年7月 帝京大学脳神経外科 病院教授
専門領域: 高難易度脳動脈瘤の外科治療、頭蓋内外血管吻合術、脳動静脈奇形の外科治療

お問い合わせ先:

帝京大学医学部附属病院
医療連携室

TEL: 03-3964-1498

FAX: 03-3964-9849

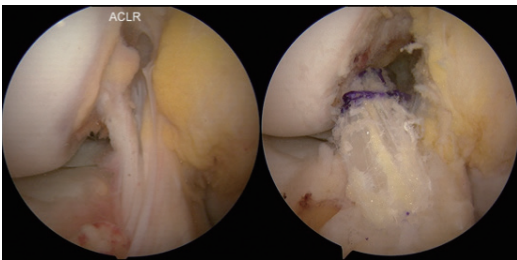
紹介状をお持ちの方の
初診外来予約。

スポーツ外傷・関節鏡センターのご紹介

帝京大学医学部整形外科学講座 教授
スポーツ外傷・関節鏡センター長 中川 匠

整形外科ではアスリートやスポーツ愛好家の皆様が怪我をされたときに、受傷前レベルのスポーツ活動にできるだけ早期に復帰していただくことを目標にして診断・治療を行っております。膝関節・肩関節・足の外科の専門医が、最先端の手術手技や関節鏡などの手術機器を使用した傷の小さい手術(最小侵襲手術)をはじめとした極めて専門性が高い治療を日々行っております。首都圏の大学附属病院などの基幹病院の中で、当科のようにスペシャリストが揃っている施設は多くはなく、我々のことを是非皆様に広く知っていただきたいと考え、この4月からスポーツ外傷・関節鏡センターと標榜しました。これまでも八王子キャンパスにありま

す帝京大学スポーツ医学センターと連携して、全国大学選手権8連覇中のラグビー部やチャリデーティング部などの選手の怪我の治療を行ってきた実績があります。これらのトップレベルのスポーツ選手の治療経験を



部位別の担当医師と代表的な治療(手術)法の紹介

部位	担当医師	主な怪我と治療法
膝関節	中川匠、増田裕也、西原信博、豊岡青海、米元崇	膝前十字靭帯再建術、複合靭帯再建術(後十字靭帯を含む)、半月(板)縫合術・部分切除術 など
肩関節	伊藤正明、豊岡青海、渡部一之	投球障害に対する外科的治療(腱板損傷に対する鏡視下腱板修復術、SLAP損傷に対する関節唇修復術など)、肩関節脱臼に対する鏡視下バンカート術・ラタジェ術、インピンジメント症候群に対する鏡視下肩峰下除圧術など
足の外科	宮本亘、安井洋一、笹原潤、松井健太郎、三木慎也、久保麻耶	陳旧性足関節外側靭帯損傷に対する靭帯再建術および修復術、距骨骨軟骨損傷に対する鏡視下手術および自家骨軟骨柱移植術、足関節前方・後方インピンジメント症候群および踵骨後滑液包炎に対する鏡視下手術など



帝京大学医学部整形外科学講座 教授
スポーツ外傷・関節鏡センター長
中川 匠 (なかがわ たくみ)

平成4年 東京大学医学部卒業、同大学整形外科入局
平成12年 東京大学大学院医学系研究科 卒業
平成13年 順天堂大学附属順天堂医院整形外科 助手
平成15年 東京大学医学部附属病院整形外科 助手
平成17年 ビッツバーグ大学整形外科リサーチフェロー
平成21年 東京大学医学部附属病院整形外科 講師
平成24年 帝京大学医学部附属病院整形外科 教授
平成29年4月より現職

お問い合わせ先:

帝京大学医学部附属病院
医療連携室

TEL:03-3964-1498

FAX:03-3964-9849

紹介状をお持ちの方の
初診外来予約。

主任教授就任のご挨拶 顔の見える医療連携を目指して

帝京大学医学部皮膚科学講座
主任教授 多田 弥生

平成29年4月より皮膚科学講座主任教授に就任しました、多田弥生(ただやよい)と申します。専門は乾癬、アトピー性皮膚炎といった炎症性皮膚疾患ですが、専門にこだわることなく、自己免疫性疾患、皮膚腫瘍、皮膚感染症、Qスウィッチ付ルビレーザー治療の必要な疾患も含めて、皮膚疾患全般の診断、治療にあたっております。

特に乾癬においては、関節症性乾癬、膿疱性乾癬といった特殊な病型も含め、現在500名以上が通院されており、さらに毎年新規に100名以上に来院頂いており、全国でも有数の専門施設となっております。近年、乾癬は全身炎症とつながっており、メタボリックシンドロームや心血管イベントのリスクが高い疾患であることもわかってきています。約15%で関節炎も合併することから、皮膚科のみならず、内科、整形外科、放射線科と連携して診断・治療に当たることが必要な疾患です。乾癬に限らず、「皮膚は全身(または

内臓)の鏡」との言葉の通り、全身疾患のサインとして最初に皮膚、毛髪、爪に異常を認めることはよくあることです。「皮疹があっても、発熱、関節痛などの全身症状もあると、どこの科に紹介していいかわからない」とのご意見を頂くことがあります。私たちがそうしたご紹介も、まずは帝京病院の入口として、お引き受けしていきたいと思えます。皮疹からアプローチし、高次機能病院の有する検査機器や院内他科との連携の中で、皮膚症状の背景にある全身疾患を正確に診断し、適切な科での治療につなげていくのは大学病院皮膚科の重要な役目と考えるからです。

ご紹介頂きました場合には、お返事の記載、生検や腫瘍切除の組織検査結果のご報告は全例で行われるように心がけております。報告書を受け取られる先生が、読みながら記載者の顔を思い浮かべて頂けるくらい、密な連携が構築できれば、と考えております。どうぞよろしくお願ひ申し上げます。



帝京大学医学部附属病院 3Fにある皮膚科外来受付

初診担当医

月曜	多田 弥生
火曜	大西 誉光
水曜	富田 学
木曜	田中 隆光
金曜	大西 誉光
土曜	石川 武子



帝京大学医学部皮膚科学講座 主任教授
多田 弥生 (ただやよい)

平成7年 東京大学医学部医学科卒業
平成7年 東京大学医学部皮膚科入局
平成14年 米国国立衛生研究所(NIH)皮膚科留学
平成17年 帝京大学医学部皮膚科・助手
平成18年 東京大学医学部皮膚科・助手
平成20年 東京大学医学部皮膚科・講師
平成23年 立正佼成会附属佼成病院皮膚科・部長
平成25年 帝京大学医学部皮膚科学講座・准教授
平成29年4月より現職

お問い合わせ先:

帝京大学医学部附属病院
医療連携室

TEL: 03-3964-1498

FAX: 03-3964-9849

紹介状をお持ちの方の
初診外来予約。

教授就任のご挨拶

泌尿器科診療のさらなる発展をめざして

帝京大学医学部泌尿器科学講座

教授 中川 徹

4月1日より帝京大学泌尿器科に赴任しました中川徹です。私は東京大学を卒業後、国立がん研究センター中央病院や東京大学医学部附属病院などで研鑽を積んでまいりました。何卒よろしくお願い申し上げます。

私は泌尿器がんの治療、特に手術治療を専門としています。がんの治療については、近年二つの大きな進歩がありました。一つは、ロボット手術の普及です。前立腺がんや腎臓がんに対して、ダ・ビンチと呼ばれるロボットを使用します。とはいえロボットが手術を行うわけではありません。数メートル離れた場所に設置したコントロールド・ユニットから、泌尿器外科医がダ・ビンチを操作します。ダ・ビンチの導入により、従来よりも傷が小さく、術後の回復が早いほか、がんのコントロールに関して開腹手術より優れた成績を上げています。当院では最新鋭機種であるダ・ビンチXiを有しており、今後もこの手術を一層推進していきます。

もう一つの進歩は、免疫チェックポ

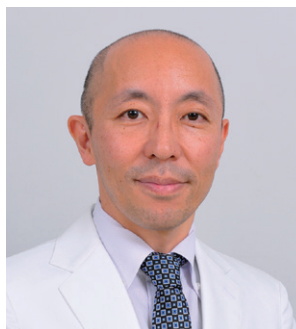
イント阻害剤と呼ばれる、新しいタイプの抗がん剤の登場です。従来の抗がん剤は、初期には有効であっても、がんが薬剤抵抗性となり次第に効かなくなるのが避けられませんでした。免疫チェックポイント阻害剤は、人間の免疫力を利用した治療法で、従来の抗がん剤と異なり、がんを長期間コントロールできる場合があります。泌尿器領域では腎臓がんに対していち早く用いられています。この薬剤の特徴は、まれではありますが、免疫系の調整に障害をきたして、非常に難治性かつ重篤な副作用が生じうることです。当院ではチーム医療を大事にしており、副作用が発現した場合でも他科と連携して十分な対応が可能です。

私自身は、がん治療とくに手術を中心に、経験を積んでまいりました。しかし、泌尿器科が扱う領域はがんだけではなく、非常に幅広い領域にわたります。尿路結石症、尿が近い・出ない・あるいは漏れるといった排尿障害、難病指定を受けている間質性膀胱炎、尿路感染症、男性の更年期障害、男性不妊



症、などです。帝京大学病院泌尿器科では、これらの全領域を診療の対象としています。なかでも当科は尿路結石や男性不妊の治療にも力を入れており、多くの手術をこなしています。

最後に、当科の体制について一言述べさせていただきます。当科は本年度より、科長である私をはじめ、多くの人員が異動し一新しております。外来の引継ぎなどは万全を期しておりますが、当初は慣れないシステム等外来に時間がかかり、一部の患者さんにおかれましては待ち時間の長さなどご迷惑をおかけしております。泌尿器科チーム一丸となって改善に努め、地域の医療連携にも貢献したいと考えております。どうぞよろしくお願い致します。



帝京大学医学部泌尿器科学講座 教授
中川 徹 (なかがわ とおる)

1994年 東京大学医学部医学科 卒業
東京大学医学部泌尿器科 入局

1997年 国立がんセンター中央病院 外科系レジデント
2000年 国立がんセンター中央病院 泌尿器科 チーフレジデント
2002年 国立がんセンター研究所 病理部 リサーチレジデント
2004年 米国・メイヨークリニック 泌尿器科 リサーチフェロー
2006年 東京大学大学院医学系研究科 修了(医学博士)
2006年 国立がんセンター中央病院 泌尿器科 医員
2010年 国立がんセンター中央病院 泌尿器科・後腹膜腫瘍科 医長
2012年 東京大学医学部 泌尿器科 講師
2017年4月より現職

お問い合わせ先:

帝京大学医学部附属病院
医療連携室

TEL: 03-3964-1498

FAX: 03-3964-9849

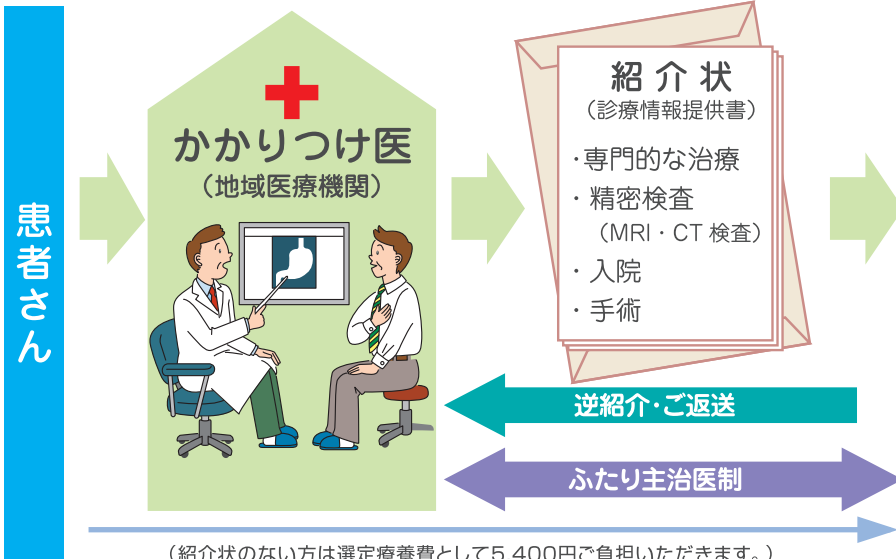
紹介状をお持ちの方の
初診外来予約。

帝京大学病院では紹介状があれば初診でも予約*ができます。

※事前にお電話下さい

医療連携の流れ

帝京大学病院では、かかりつけ医との機能分担をすることにより、専門的な治療(手術、入院、精密検査など)をおこないます。



(紹介状のない方は選定療養費として5,400円ご負担いただけます。)



帝京大学医学部附属病院
予約専用(医療連携室)
03-3964-1498

予約受付時間
平日 8:30~17:00
土曜日 8:30~12:30

初診受付

診療受付時間
平日 (予約あり) 8:30~14:30
(予約なし) 8:30~11:30
13:00~14:30
土曜日 8:30~11:30

紹介状をお持ちの患者さん

- ① 予約電話(03-3964-1498)までお電話ください。
電話予約の際にご確認させていただく項目
(お名前、生年月日、性別、住所、電話番号など)
- ② 予約完了
- ③ 当日は15分前までに初診受付までお越しください。

紹介状をお持ちでない患者さん

- ◎ 初診受付
診療受付時間 平日 8:30~11:30/13:00~14:30
土曜日 8:30~11:30
直接初診受付へお越しください。
※当日の診察状況によっては受診できない場合もございます。

アクセスマップ



- JR埼京線
「十条駅」北口より徒歩10分
- 地下鉄都営三田線
「板橋本町駅」A1出口より徒歩13分
- 国際興業バス
王子駅←→板橋駅
「帝京大学病院前」下車
赤羽駅西口←→王子駅
「上十条4丁目」下車徒歩3分
赤羽駅東口←→高円寺駅
「姥ヶ橋」下車徒歩5分
王子駅←→上板橋駅
「姥ヶ橋」下車徒歩5分
- 都営バス
王子駅←→新宿駅西口
「姥ヶ橋」下車徒歩5分
- タクシー
十条駅より基本料金内
- 車 地下駐車場を完備
(214台収容可能【有料】)
※入院手続きや外来診療でお越しの方は
100分間無料(以後25分毎100円)

編集後記

我が家に猫がやってきた

何やら本のタイトルようですが、GW中にやってきたのは2歳の三毛猫。彼女は夜鳴き、深夜の大運動会を繰り返して、電子レンジの上に飛び乗ったりしていました。最近は慣れてきたのか、そっとやって来て布団の匂いを嗅いだり、扉の裏で丸くなって寝ていたり、空の段ボール箱の中で寛いだり…。初めての「猫との生活」は、とても新鮮です。

(K. N)



特定機能病院
病院機能評価Ver.6.0認定
地域がん診療連携拠点病院
東京都災害拠点病院
高度救命救急センター

帝京大学医学部附属病院
〒173-8606 東京都板橋区加賀2-11-1
TEL.03-3964-1211(代表)
<http://www.teikyo-hospital.jp>
お問い合わせ E-mail:renkei@med.teikyo-u.ac.jp

帝京大学病院

検索

<http://www.teikyo-hospital.jp>

医療連携だより[アシスト]

ASSIST