

帝京大学医学部附属病院



## CONTENTS

02 副院長、主任教授就任のご挨拶

副院長 外科学講座 主任教授 川村 雅文

03 主任教授新任のご挨拶

整形外科学講座 主任教授 河野 博隆

04 教授新任のご挨拶

外科学講座 教授 神野 浩光

05 頭痛外来のご案内

脳神経外科 非常勤講師 山王 直子

06 編集後記

# Surgical Department

## 副院長、主任教授就任のご挨拶 外科のあらゆる疾患に対応が可能です

このたび4月から池田正 前主任教授の後任として帝京大学医学部附属病院 副院長(診療担当)ならびに外科学講座 主任教授を拝命いたしました。

まずは副院長(診療担当)としてご挨拶させていただきます。当院は特定機能病院としてこれまで地域の医療機関の皆様と連携しながら高度・急性期疾患を中心とした医療を行ってまいりましたが、2025年にピークを迎える高齢者人口の急増に対応して、退院後の在宅医療やリハビリ等を目的とした転院などこれまで以上に地域の先生方と緊密な連携を展開して、患者さんにとりましても切れ目のない医療をご提供できるよう努力して参りたいと存じます。先生方におかれましては何卒ご協力賜りますようよろしくお願い申し上げます。

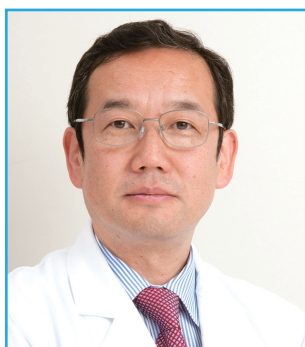
続きまして外科主任教授として

副院長  
外科学講座 主任教授  
川村 雅文



当院の外科を紹介させていただきます。当外科は上部消化管外科(食道・胃)、下部消化管外科(小腸、大腸、肛門)、肝胆膵外科、呼吸器外科、乳腺外科、小児外科、一般外科(ヘルニア等)の7つの診療科から構成される総合外科です。各診療科にはそれぞれ

の分野のエキスパートである専門医、指導医がそろっており、外科のあらゆる疾患に対応が可能です。地域がん拠点病院である当院では外科が扱う疾患はどうしても悪性疾患が中心になりますが、積極的に縮小手術や低侵襲な内視鏡手術を採用し、術後の早期回復と退院後の生活の質(Quality of life: QOL)の維持に努めています。特に高齢者では手術後スムーズに元の生活に戻っていただけよりリハビリテーションの積極的な導入と、かかりつけの先生方との連携による二人主治医制の積極的な活用に心掛けています。手術と並行して化学療法が行われることも近年増えてきましたが、当科では腫瘍内科と協同して患者さんの負担が少ないよう外来通院を基本としています。良性疾患では特に低侵襲手術を目指しており多くの症例で内視鏡下手術が行われています。小児の外科手術も積極的に受け入れており現在手術件数が急激に増えています。



副院長  
外科学講座 主任教授  
川村 雅文(かわむらまさふみ)

### Profile

昭和57年慶應義塾大学卒業、同大学外科教室へ入局。呼吸器外科を専攻し、同大学助手、南カリフォルニア大学留学、慶應義塾大学専任講師、同准教授を経て、平成22年4月より帝京大学外科学講座教授、平成27年4月より現職。

お問い合わせ先:

帝京大学医学部附属病院  
医療連携室

TEL: 03-3964-9830

FAX: 03-3964-9849

紹介状をお持ちの方の  
初診外来予約。

# Orthopaedic Surgery

## 主任教授新任のご挨拶 整形外科の新しい役割

整形外科学講座 主任教授 河野 博隆

本年4月より整形外科学講座主任教授に就任しました。

城北の地で生まれ育った私は、松下降前主任教授の後任として帝京大学の一員となったことに運命的なものを感じ、心躍っています。

帝京大学整形外科学講座はこれまで「臨床はどこにも負けない」理念を掲げ、整形外科の全領域で専門性を活かした高い診療レベルを維持することを目標としてきました。現在、整形外科外来と病棟で診療を行うと同時に、救急外来および外傷センターに整形外科医を配置して診療を行っています。



一般外来は毎日(休日祭日を除く)診療を行い、特定の曜日に専門外来を開いています。高度の知識と豊かな経験をもつ専門スタッフが

診療を担当し、外傷、骨軟部腫瘍、股関節、膝関節、肩関節、脊椎、手の外科、足の外科、末梢神経、リウマチ、スポーツなどの整形外科の全ての領域で、特定機能病院に求められる最先端の診断・治療を提供できる体制を整えています。

運動器を診療対象とする整形外科が日本に誕生してから100年余が経ちました。環境の変化と診療技術の進歩によって、整形外科の対象疾病は大きく変化し、超高齢化社会を迎えた現在、激増する加齢性変性疾患の克服が大きな課題となっています。平均寿命にもまして健康寿命に注目が集まる中、運動器診療科として整形外科の果たす役割は増すばかりです。私は骨肉腫などの骨軟部腫瘍を専門としてきました。国民の2人に1人が「がん」に罹患する「がん時代」を迎

### 専門外来担当

足の外科	高尾昌人	毎週月
スポーツ医科学センター	中川 匠	毎週月
膝関節	北川知明	毎週月
脊椎	中村正樹	毎週火・金
股関節	西村慶太	毎週水
リウマチ	木村理夫	毎週水
手の外科	増田裕也	毎週水
骨粗鬆症	渡部欣忍	毎週木
難治骨折	時村文秋	第2・4木
末梢神経	河野博隆	毎週金
骨軟部腫瘍	阿部哲士	毎週金
骨転移	伊藤正明	毎週金
肩関節		

え、がん診療は根治のみを目指すのではなく、QOL(生活の質)を重視するパラダイムシフトが生じています。最期まで歩いて、自宅で過ごし人間としての尊厳を保つために、整形外科が、がん診療において大きな役割を果たせると考えています。骨軟部腫瘍領域の診療経験を活かし、骨転移診療を通じてがん診療にも貢献していきたいと考えています。

これからも、最高の医療技術と愛情を持って安全・安心な運動器医療を提供すること目標に、診療科全体で努力を続ける所存です。どうぞよろしくお願ひ申し上げます。

整形外科学講座 主任教授  
河野 博隆 (かわの ひろたか)

#### Profile

平成 4年 3月 東京大学医学部医学科卒業  
平成 4年 6月 東京大学医学部附属病院整形外科 入局  
平成 4年 7月 JR東京総合病院麻酔科  
平成 5年 1月 東京大学医学部附属病院分院  
平成 5年 7月 癌研究会附属病院  
平成 6年 7月 東芝病院に勤務  
平成14年 7月 東京大学医学部附属病院整形外科 助手(医局長)  
平成16年 7月 米国ニューヨーク市メモリアル・スローン・ケタリングがんセンター客員研究員  
平成20年 4月 東京大学医学部附属病院整形外科 講師  
平成25年12月 東京大学大学院医学系研究科 整形外科学 准教授  
平成27年 4月 帝京大学医学部整形外科学講座 主任教授

お問い合わせ先:

帝京大学医学部附属病院  
医療連携室

TEL: 03-3964-9830

FAX: 03-3964-9849

紹介状をお持ちの方の  
初診外来予約。



# Breast Surgery

## 教授新任のご挨拶

## 乳腺外科は集学的な治療を行います

外科学講座 教授 神野 浩光

このたび池田正教授の後任として、4月から乳腺外科を担当させていただきます。ただことになりました。当院では、高度医療を提供する特定機能病院として、乳線疾患の総合的診断および、手術、抗がん剤、ホルモン剤、放射線療法を組み合わせた集学的な治療を行っています。

我が国における女性のがんの罹患率第1位は乳がんであり、現在、年間約60,000人が新たに乳がんと診断されています。欧米諸国の罹患率と比較すれば低値(1/4.1/3)ですが、欧米諸国では乳がんによる死亡率が減少傾向にあるのに比べ、我が国では依然、上昇傾向にあります。この原因の一つとして検診普及率の低さが挙げられています。

診断には触診、MMG(マンモグラフィ)、超音波を用います。検診においてその有用性が強調されているMMGは石灰化の描出に優れています。早期がんのひとつである非浸潤がんは触診、超音波では異常を指摘でき

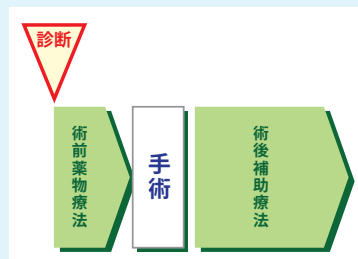
ず、MMG上の石灰化病変のみで発見されることが多く、その場合の確定診断にはステレオガイド下吸引式針生検(マンモトーム®)を用います。

乳がんの治療においては手術、抗がん剤、ホルモン剤、および放射線療法を個々の症例毎に適切な組み合わせと順序で用いることが重要です。

一般的にはまず手術を行い、その後補助療法を施行します。補助療法は再発予防の目的で行われ、抗がん剤やホルモン剤などの薬物療法などが含まれます。一方、手術の前に抗がん剤を施行する術前化学療法が行われる場合もあります。その利点としては腫瘍の縮小による手術の低侵襲化(乳

房切除術が必要であった症例に温存術が可能になるなど)と薬剤感受性の判明があります。これにより無効な薬剤の投与を避け患者さんのQOLの維持に貢献できます。さらに、術前化学療法により10-20%の症例ではがんが完全に消失(pCRと呼びます)し、このpCR群は有意に良好な予後を示すことが報告されています。

乳がんの診断および治療に関しては、臨床試験も数多く行われ、国際的なガイドラインも充実していますが、いまだ解決されていない点も多く存在しています。実際の臨床の現場では、科学的事実(エビデンス)に基づいた治療を基本としておりますが、個々の患者さんの希望、クオリティオブライフとのバランスを考えた肌理細やかな対応を重視しております。

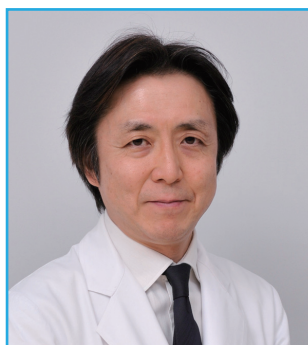


▲乳がん治療の基本的な流れ

外科学講座 教授  
神野 浩光(じんの ひろみつ)

### Profile

昭和62年 3月 慶應義塾大学医学部卒業  
昭和62年 5月 慶應義塾大学医学部研修医  
昭和63年 5月 東京都済生会中央病院外科出向  
平成 元年 5月 慶應義塾大学助手、足利赤十字病院外科出向  
平成 5年 5月 国立埼玉病院外科副医長  
平成 8年 2月 Research Fellow, Department of Surgery, Cornell University, New York, NY  
平成10年 6月 国家公務員共済組合連合会立川病院外科副医長  
平成13年 5月 慶應義塾大学助手(医学部外科学)  
平成20年 5月 慶應義塾大学専任講師(医学部外科学)  
平成25年 6月 慶應義塾大学准教授(医学部外科学)  
平成27年 4月 帝京大学医学部外科学講座教授



お問い合わせ先:

帝京大学医学部附属病院  
医療連携室

TEL: 03-3964-9830

FAX: 03-3964-9849

紹介状をお持ちの方の  
初診外来予約。

# Headache Clinic

## 月曜日午後2時から 頭痛外来ははじめました

脳神経外科 非常勤講師 山王 直子

このたび4月より脳神経外科にて頭痛外来を始めることになりました。

慢性的な頭痛で悩む方は全国で3000万人とも言われ、日本人の4人に1人は頭痛持ちというデータもあります。特に片頭痛は、ズキズキ・ガンガンと動けないほど激しい頭痛で、ひどくなると吐き気したり、実際吐いてしまいます。仕事や家事が手につきず、日常生活への支障が大きい頭痛ですが、寝れば治るからと我慢したり、市販薬でその場をごまかしてしまっている方も多いです。

片頭痛にはトリプタンという特効薬があり、治る病気です。頭痛の頻度が多い人や、生理前後に頭痛が起きや

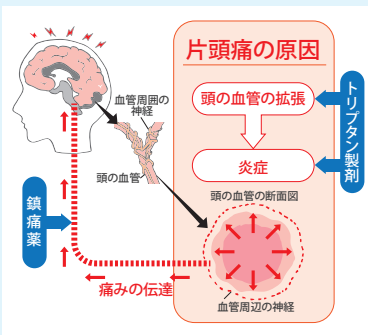


図1 片頭痛の原因

すい女性には予防薬もあります。予防薬はある一定期間飲み続けることにより、頭痛を起りにくくし、痛みの程度を軽くする効果があります。市販の鎮痛薬をたくさん飲みすぎると、薬の飲み過ぎで胃腸障害が起るだけでなく、薬物乱用頭痛といって、脳が敏感になって余計に頭痛が悪化することもあります。

自己判断で薬をのんで、かえって頭痛が悪化するばかりか、動脈硬化や血圧上昇から怖い病気をまねいてしまう人も少なからずみられます。是非頭痛外来を受診して相談してください。

その他、長時間のパソコン作業による肩こりから起る「緊張型頭痛」、男性によくみられ、激しい目の奥の痛みが1〜2ヶ月の間、連日のように続く「群発頭痛」にも、頭痛発作をおこりにくくする予防薬や、いざという時のための頓挫薬、自己注射薬などがあります。

いつもと違う激しい頭痛や手足のしびれや麻痺などの神経症状を伴う時は要注意です。

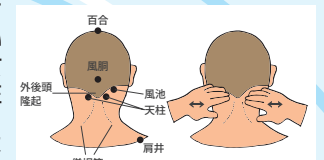


図2 肩こり・目の疲れに効くツボ

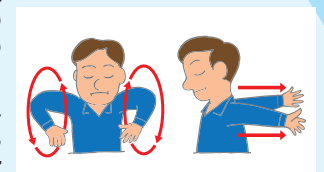


図3 肩こり体操

脳腫瘍や脳血管障害など重篤な疾患を心配されている患者さんもしゃいしゃいしますので、ぜひ頭痛外来をご紹介ください。

頭痛外来では、患者さんの不安を取り除き、快適な生活がおくれるような診療を心がけております。

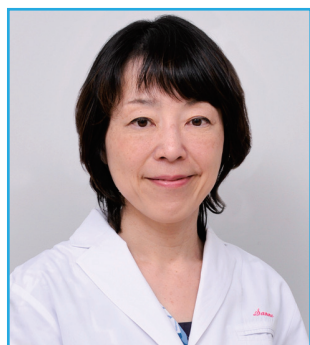
正しい診断と適切な発作時の治療薬、予防薬、そして日常生活習慣の改善で、辛い頭痛から解放される方が多くいらっしゃいます。

適切な治療法が確立した後、かかりつけ医のもとで処方継続していただきますので、お気軽にご紹介ください。

### こんな頭痛があったら頭痛外来へ

頭痛外来ははじめました 月曜日午後2:00~

- 頭痛が繰り返しおこり、日常生活に支障がある
  - 吐き気がする、吐いてしまう
  - 音や光・臭いに敏感になる
  - 月経に関連して頭痛が起る
- ▶ **片頭痛**
- 1~2ヶ月の間、ほぼ毎日、目の奥がえぐられるように痛む
- ▶ **群発頭痛**
- これまでに経験したことのないような突然の激しい頭痛
  - 手足に力が入らない(運動麻痺)・しびれ
  - ろれつがまわらない
  - 意識がもうろうとする
- ▶ **脳の病気による頭痛 (二次性頭痛) ただちに病院へ!**



脳神経外科 非常勤講師  
山王 直子 (さんのう なおこ)

#### Profile

1985年3月 横浜市立大学医学部卒業  
1985年4月~1993年3月 汐田総合病院脳神経外科勤務  
1993年4月~1996年3月 東海大学医学部大学院  
1996年4月~1997年3月 米国メイヨークリニック留学  
1997年4月~2004年3月 日本医科大学附属病院脳神経外科講師  
2004年4月~ 山王クリニック(東京都港区)院長、  
日本医科大学附属病院脳神経外科非常勤講師  
2015年4月~ 帝京大学附属病院脳神経外科非常勤講師 現在に至る

お問い合わせ先:

帝京大学医学部附属病院  
医療連携室

TEL: 03-3964-9830

FAX: 03-3964-9849

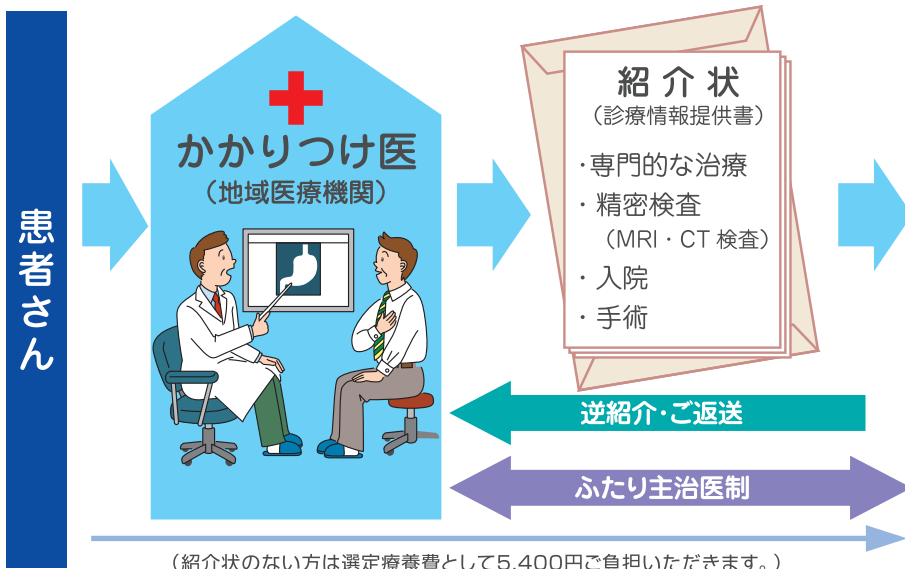
紹介状をお持ちの方の  
初診外来予約。

# 帝京大学病院では紹介状があれば初診でも予約\*ができます。

※事前にお電話下さい

## 医療連携の流れ

帝京大学病院では、かかりつけ医との機能分担をすることにより、専門的な治療(手術、入院、精密検査など)をおこないます。



**帝京大学医学部附属病院  
予約専用(医療連携室)**  
**03-3964-1498**

予約受付 時間	平日	8:30~17:00
	土曜日	8:30~12:30

---

**初診受付**

診療受付 時間	平日 (予約あり)	8:30~14:30
	(予約なし)	8:30~11:30 13:00~14:30
	土曜日	8:30~11:30

### 紹介状をお持ちの患者さん

- ① 予約電話(03-3964-1498)までお電話ください。  
電話予約の際にご確認させていただく項目  
(お名前、生年月日、性別、住所、電話番号など)
- ② 予約完了
- ③ 当日は15分前までに初診受付までお越しください。

### 紹介状をお持ちでない患者さん

- ◎ 初診受付  
診療受付時間 平日 8:30~11:30/13:00~14:30  
土曜日 8:30~11:30  
直接初診受付へお越しください。  
※ 当日の診察状況によっては受診できない場合もございます。

## アクセスマップ



- JR埼京線  
「十条駅」北口より徒歩10分
- 地下鉄都営三田線  
「板橋本町駅」A1出口より徒歩13分
- 国際興業バス  
王子駅→板橋駅  
「帝京大学病院前」下車  
赤羽駅西口→王子駅  
「上十条4丁目」下車徒歩3分  
赤羽駅東口→高円寺駅  
「姥ヶ橋」下車徒歩5分  
王子駅→上板橋駅  
「姥ヶ橋」下車徒歩5分
- 都営バス  
王子駅→新宿駅西口  
「姥ヶ橋」下車徒歩5分
- タクシー  
十条駅より基本料金内
- 車 地下駐車場を完備  
(215台収容可能【有料】)  
※ 入院手続きや外来診療でお越しの方は  
100分間無料(以後25分毎100円)

## 編集後記

最近役所から「がん検診のご案内」が届きました。気付けば私もご案内を頂く大人の仲間入りです。生まれてこのかた食欲旺盛・睡眠タップリ・運動ぼちぼち、さらに禁酒・禁煙ではありますが、すっかりマイペースな生活状況です。自分としては「丈夫で長持ちタイプ」と自負しております。しかし健康な身体があつてこそ今の充実した毎日があるわけで、日々健康で過ごせる事に感謝しつつ、これからも維持できるように、是非検査を受けようと思えました。何よりも自身の為だけでなく、大切な家族の為にも今回の様な検診を上手く利用しながら、年一回の定期検診を目標にしたいと思えます。さっそく実施医療機関へ予約の電話を入れました。(S・S)



特定機能病院  
病院機能評価Ver.6.0認定  
地域がん診療連携拠点病院  
東京都災害拠点病院

### 帝京大学医学部附属病院

〒173-8606 東京都板橋区加賀2-11-1  
TEL.03-3964-1211 (代表)  
<http://www.teikyo-hospital.jp/>  
お問い合わせ E-mail/renkei@med.teikyo-u.ac.jp

帝京大学病院

検索

<http://www.teikyo-hospital.jp>

医療連携だより[アシスト]

# ASSIST