

看護職員募集要項



TEIKYO

帝京大学医学部附属病院

目 次

看護職員募集要項	2
応募方法について	4
看護職員寮	5
第2若草寮	6
Excelsior 板橋本町	7
Herbe 稲荷台	8
ルミエール板橋本町	9
ソフィエル加賀	10

看護職員募集要項

帝京大学医学部附属病院

初任給 基本給・地域手当・夜間看護手当（2交替4回）の合計金額

	学歴	総合計	基本給	地域手当	2交替夜勤 (月4回)
助産師 看護師	4年課程	289,160	221,800	30,000	37,360
看護師	3年課程	277,820	210,900	30,000	36,920
看護師	5年一貫 養成課程	267,420	200,900	30,000	36,520

※前歴加算／経験のある方は規定に基づき加算する場合があります。
金額は概算となります。

その他諸手当 時間外手当・通勤手当（6カ月単位で定期券額を支給）、住宅手当（借家・借室を本人名義で契約の場合 入職5年以内かつ30歳まで）等

昇給 年1回（2年目以降）

賞与 年2回 6月・12月（初年度の賞与は12月のみ支給）

退職金 本学及び私立大学退職金財団支給規定による（在職2年以上）

社会保険 日本私立学校振興共済事業団（健康保険・年金） 雇用保険 労働者災害補償保険

休日 日曜日・祝日・創立記念日（6月29日） 年末年始休暇（6日間）

指定休日（原則として交替制により月に3回土曜日）

有給休暇 年度20日間（4月採用の場合）、年度末の残日数は20日を限度として翌年度に繰越

保養施設 日本私立学校振興共済事業団保養施設

勤務体制（遅出・早出勤務を除く）

< 変則2交替制 > 日勤A / 8:30~17:00 日勤B / 8:30~20:45 夜勤 / 20:15~9:00

※基本給・手当の種類および金額は変更となる可能性があります。

保 育 園 園 名：帝京わかくさ保育園 住 所：東京都板橋区仲宿 13-10

- ・保育園名：特定地域型保育事業 事業所内保育所
帝京わかくさ保育園（平成 28 年 4 月開園）
- ・住 所：板橋区仲宿 13-10
- ・利用資格：帝京大学板橋キャンパスに勤務する常勤の女性教職員（従業員枠）
- ・保育対象：生後 57 日目～2 歳児（満 3 歳の誕生日を迎えた年度末まで）
- ・開 室 日：月曜日～土曜日（ただし、祝日、12 月 29 日～1 月 3 日を除く）
- ・注意事項：①定員制です（年齢別） ②入園に際し、選考があります
③入園を希望される場合は、入園希望月を含まない 3 ヶ月前までに本部総務課へ
お問い合わせください。

その他の保育園の概要につきましては、帝京大学 本部総務課（03-3964-3067）または
帝京わかくさ保育園（03-3964-0708）まで、お問い合わせください。

そ の 他 レンタルオーダーメイド白衣（クリーニングは病院負担）

応募者各位

帝京大学医学部附属病院
総務課人事係

応募方法について

当院への就職を希望される場合、下記の書類が必要となりますのでご準備の上、看護部までお送りくださいますようお願いいたします。後日、看護部よりご連絡いたします。

なお、必要書類の記入に際しては楷書で正しく記入してください。

また、ご不明なことなどございましたら 03-3964-1211（内線 30608）の看護部までお問い合わせください。

記

【 必要書類 】

- 1 履歴書（当院所定様式）
- 2 麻しん等の感受性調査票（当院所定様式または学校様式の複写）
- 3 卒業（見込）証明書（1通）
- 4 成績証明書（1通）
- 5 取得済免許証（写）→ 既卒者

以上

各種書類記載にあたっての注意事項

●履歴書について

- ・履歴書については、当院ホームページよりダウンロードのうえエクセルシートへ入力し提出してください。
- ・職歴については経験加算の対象となる場合がありますので、必ず記載してください。
- ・パソコンのメールアドレスをお持ちの方はアドレスを正しく記載してください。
- ・メールアドレスをお持ちの方はアドレスを正しく記載してください。

●麻しん等の感受性調査について

学校で検査を実施している場合は、「麻疹・風疹・水痘・ムンプス」の項目が網羅されているかを確認の上、その複写を提出いただいても構いません。あるいは、当院ホームページより「麻しん等の感受性調査票」をダウンロードのうえ数値を転記し、提出いただいても結構です。

看護職員寮

- ・ 第2若草寮（女性専用）
- ・ Excelsior 板橋本町（男性・女性）
- ・ Herbe 稲荷台（男性・女性）
- ・ ルミエール板橋本町（男性・女性）
- ・ ソフィエル加賀（女性専用）

各寮への入寮は勤続年数が5年未満の看護職員が入寮でき、最長5年間の入寮期間となります。勤続年数が5年を越えた時点で退寮となります。また、定期的に寮費の見直しを行っております。※2025年4月より全ての看護師寮が現状の寮費より1,000円値上げいたします。



第2若草寮(女性専用)

部屋数: 168 室

大きさ: 18.43 m²~

寮費: 25,000 円(水道代込み)

シャワー室: 各室に設置

風呂: 浴場あり(共同設備)

洗濯室【乾燥機付】: 共同施設

その他: IH 調理器・冷暖房完備

管理体制: 管理人・オートロック

病院より徒歩約 3 分



居室



トイレ



キッチン



シャワー室



洗面台



エレベーター・廊下



靴箱



外観

Excelsior 板橋本町(男性・女性)

部屋数: 43 室

大きさ: 20.47 m²~42.93 m²

寮費: Sタイプ/33,000 円~42,000 円

Fタイプ/66,000 円~68,000 円

その他: IH 調理器・冷暖房完備

管理体制: 管理人・オートロック

病院より徒歩 8 分



キッチン



居室



居室



トイレ



居室



居室



洗面台



バスルーム

ファミリータイプ (F)



キッチン



トイレ

シングルタイプ (S)



Herbe 稲荷台(男性・女性)

部屋数: 61室

大きさ: 20.16 m²~50.50 m²

寮費: Sタイプ/30,000円~37,000円

Fタイプ/63,000円~72,000円

その他: ガス調理器・冷暖房完備

管理体制: 管理人・オートロック

病院より徒歩約7分



トイレ



キッチン



居室



居室



バスルーム



洗面台



居室



居室・クローゼット



居室・クローゼット

ファミリータイプ (F)

シングルタイプ (S)



バスルーム



トイレ



キッチン





ルミエール板橋本町(男性・女性)

部屋数: 40 室

大きさ: 25.38 m²~27.91 m²

寮費: 46,000 円~48,000 円

その他: IH 調理器・冷暖房完備

管理体制: 管理人・オートロック

病院より徒歩約 9 分



廊下



靴箱



居室・クローゼット



居室



キッチン



トイレ



バスルーム



洗面台



ソフィエル加賀(女性専用)

部屋数: 21室

大きさ: 26.00㎡~29.60㎡

寮費: 51,000円(水道代・ガス代込み)

その他: IH調理器・冷暖房完備

管理体制: オートロック

病院より徒歩約8分



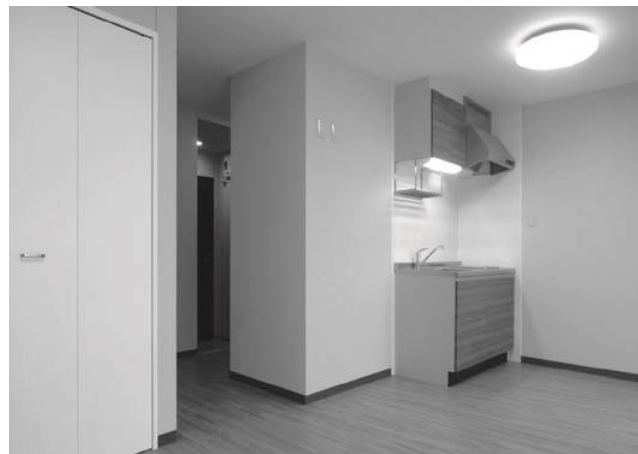
居室



トイレ



廊下



居室



バスルーム